

SC4382-100-04

27	25
32	36
32	36
26	36
32	
32	

23	21
40	40
16	16
56	56
22	
40	
16	
56	

19	17
32	27
18	18
50	45
18	
27	
18	
45	

15	13
31	32
18	18
49	50
14	
31	
18	
49	

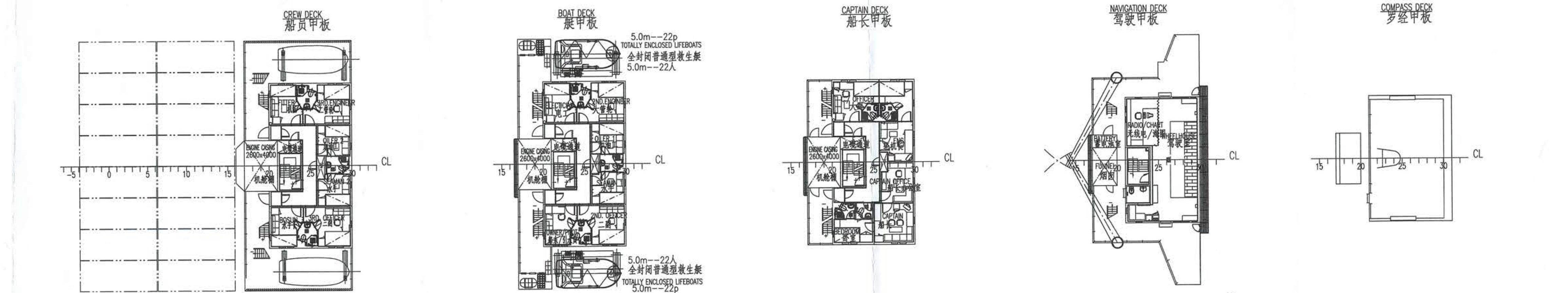
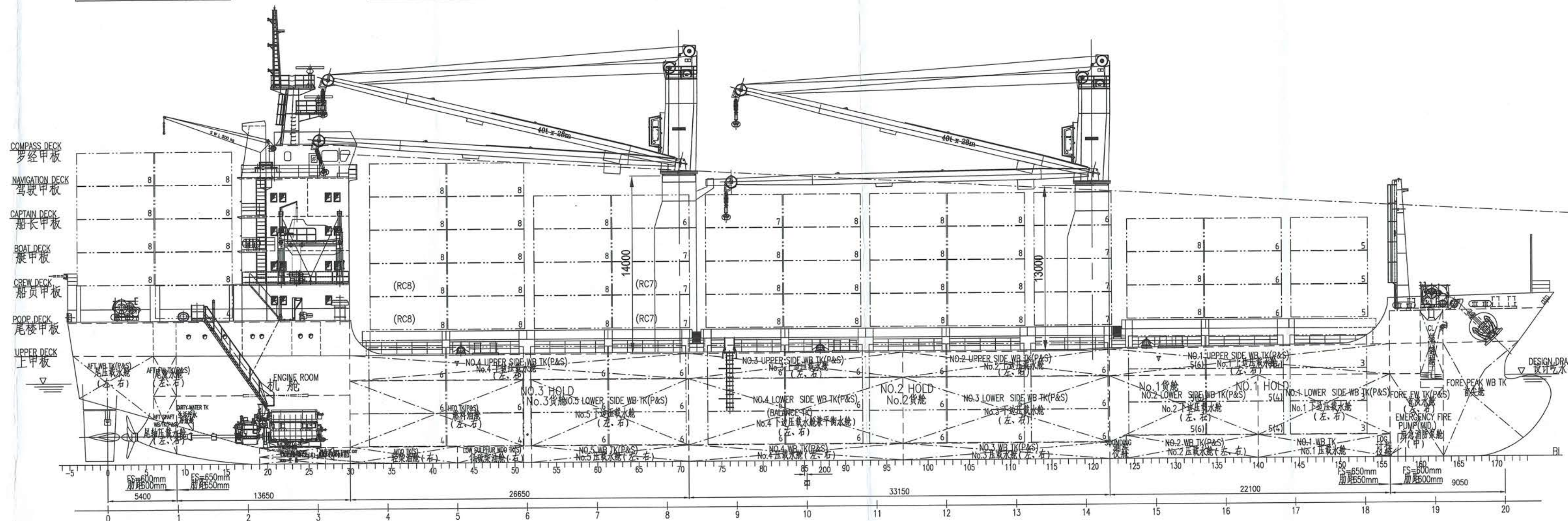
11	09
32	32
18	18
50	50
10	
32	
18	
50	

07	05	03	01
27	24	18	15
18	18	15	9
45	42	33	24
	04		
	18		
	15		
	33		

BAY NO. (TEU) 排序号(20'集装箱)	
ON DECK 甲板上	418
IN HOLD 货舱内	200
TOTAL 共计	618
BAY NO. (FEU) 排序号(40'集装箱)	
ON DECK 甲板上	160
IN HOLD 货舱内	85
TOTAL 共计	245

PRINCIPAL PARTICULARS 主要参数

LENGTH O.A.	总长	117.00 m
LENGTH B.P.	垂线间长	110.00 m
BREADTH	型宽	19.70 m
DEPTH	型深	8.50 m
DRAFT DESIGN / SCANTLING	吃水设计 / 结构	6.40 / 6.45
DEADWEIGHT DESIGN / SCANTLING	载重量设计 / 结构	APPROX. 7410 / 7505
NAVIGATION AREA	航区	UNRESTRICTED AREA
CONTAINER CAPACITY	集装箱装载量	
ON DECK	甲板上	418 TEU
IN HOLD	货舱内	200 TEU
TOTAL	总数	618 TEU
REEFER CONTAINER	冷藏箱	30 FEU
MAIN ENGINE TYPE	主机型号	8DKM-28X2台
MAIN ENGINE OUTPUT/ROTATE SPEED (100%MCR)	主机功率及转速 (100%MCR)	2X2500 kW/750rpm
SERVICE SPEED	服务航速	15 kn
	(90%MCR, AT 6.40 M DRAFT, WITHOUT SM)	
ENDURANCE	续航力	4000 nautical miles
SELF-SUPPORTABILITY	自持力	20 days
COMPLEMENT	定员	210 p
GROSS TONNAGE	总吨	5652
CLASSIFICATION	入级	★ CSA General Dry Cargo Ship, Equipped with Container Securing Arrangements, Strengthened for Heavy Cargos, Ice class B, SOLAS II-2 REG. 19, Loading Computer S,I,D,G, ★ CSM



DETAIL DESIGN 详细设计	600TEU MULTI-PUR. CON. VESSEL 600TEU 多用途集装箱船	SC4382-100-04
current rev. 当前版本	S	CCS Reg. NOs.:08E0090/08N0075 /08G0092/08D0112/08X0153
DESIGNED 设计	DATE 日期	WEIGHT 重量
CHECKED 校核	DATE 日期	SCALE 比例
VERIFIED 审核	DATE 日期	FACE 张数
APPROVED 批准	DATE 日期	1/2
		TOT AREA 总面积
		0.875 m²
		SCALE 比例
		1:200
		SCALE 比例
		1:200
		SCALE 比例
		1:200

This drawing and the information contained is the exclusive property of SDARI and must not be copied or handed over to third parties without our written permission.  
 本图(文件)及所含内容的知识产权属于上海船舶研究设计院(SDARI)。未经本院书面许可,任何人不得复制或转交第三方。